

# Lotis for LED

Lamp type :

115100XX

## Installatie

- 1) Trek de reflector(A) uit het toestel(Fig.1).
- 2) Plaats de Ledmodule(B) in het toestel en schroef de vijzen goed vast.  
Opmerking: Let op de positie van de Ledmodule!!!
- 3) Los de 2 klemplaten(C) en breng ze naar bovenkant lamphuis(D)(Fig.2).
- 4) Sluit de driver(E) aan op de Ledmodule(Fig.3).
- 5) Sluit de spanning aan op de driver.
- 6) Monteer het lamphuis in het plafond.  
-kantel de klemplaten zodat ze op het plafond rusten(Fig.4).  
-Span de schroeven van de klemplaten stevig aan.
- 7) Plaats de reflector in het toestel(Fig5).

## Installation

- 1) Take the reflector (A) out of the appliance (Fig. 1).
- 2) Install the LED module (B) in the appliance and tighten the screws well.  
Attention: carefully check the position of the LED module!!!
- 3) Loosen the 2 clamping plates (C) and move them to the top of the lamp housing (D) (Fig. 2).
- 4) Connect the driver (E) to the LED module (Fig. 3).
- 5) Connect the voltage to the driver.
- 6) Mount the lamp housing in the ceiling:  
- tilt the clamping plates so that they rest against the ceiling (Fig. 4).  
- tighten the screws of the clamping plates securely.
- 7) Install the reflector in the appliance (Fig. 5).

## Installation

- 1) Retirez le réflecteur (A) de l'appareil (Fig. 1).
- 2) Placez le module LED (B) dans l'appareil et serrez les vis fermement.  
Rem. : Attention à la position du module LED !!!
- 3) Desserrez les 2 plaques de fixation (C) et amenez-les vers la partie supérieure du corps de lampe (D) (Fig. 2).
- 4) Raccordez le circuit d'attaque (E) au module LED (Fig. 3).
- 5) Mettez le circuit d'attaque sous tension.
- 6) Montez le corps de lampe dans le plafond.  
- inclinez les plaques de fixation de façon à ce qu'elles reposent sur le plafond (Fig. 4).  
- serrez fermement les vis des plaques de fixation.
- 7) Réintroduisez le réflecteur dans l'appareil (Fig. 5).

## Montage

- 1) Nehmen Sie den Reflektor (A) aus der Leuchte (Abb. 1).
- 2) Setzen Sie das LED-Modul (B) in die Leuchte ein und setzen Sie die Schrauben fest.  
Anm.: Achten Sie auf die richtige Positionierung des LED-Moduls!
- 3) Lösen Sie die beiden Klemmplatten (C) und bringen Sie sie an die Oberseite des Leuchtengehäuses (D) (Abb. 2).
- 4) Schließen Sie den Driver (E) an das LED-Modul an (Abb. 3).
- 5) Schließen Sie den Driver an das Stromnetz an.
- 6) Bauen Sie das Leuchtengehäuse in die Decke ein.  
- Drehen Sie die Klemmplatten so, dass sie auf der Decke ruhen (Abb. 4).  
- Ziehen Sie die Schrauben der Klemmplatten fest an.
- 7) Setzen Sie den Reflektor wieder in die Leuchte ein (Abb. 5).

## Instalación

- 1) Saque el reflector (A) del aparato (Fig.1).
- 2) Coloque el módulo LED (B) dentro del aparato y apriete con fuerza las tuercas.  
Nota: ¡¡Atención a la posición del módulo LED!!!
- 3) Suelte las 2 placas abrazaderas (C) y llévelas a la parte superior de la carcasa (D)(Fig.2).
- 4) Conecte el controlador (E) al módulo LED (Fig.3).
- 5) Conecte el controlador a la fuente de alimentación.
- 6) Fije la carcasa al techo.  
-coloque las placas abrazaderas apoyadas sobre el techo (Fig.4).  
-apriete con fuerza las tuercas de las placas abrazaderas.
- 7) Coloque el reflector dentro del aparato (Fig5).

## Installazione

- 1) Estrarre il riflettore(A) dall'apparecchio(Fig.1).
- 2) Posizionare il modulo LED(B) nell'apparecchio e avvitare bene le viti.  
Nota: Fare attenzione alla posizione del modulo LED!!!
- 3) Liberare le 2 piastrine di serraggio(C) e portarle sul lato superiore del portalampada(D)(Fig.2).
- 4) Collegare il driver(E) con il modulo LED(Fig.3).
- 5) Collegare la tensione con il driver.
- 6) Montare il portalampada nel soffitto.  
-ribaltare le piastrine di serraggio in modo che si appoggino sul soffitto(Fig.4).  
-Avvitare bene le viti delle piastrine di serraggio.
- 7) Posizionare il riflettore nell'apparecchio(Fig5).

## Установка

- 1) Выньте рефлектор (A) из устройства (рис. 1).
- 2) Вставьте светодиодный модуль (B) в устройство.  
Примечание: Обратите внимание на положение светодиодного модуля!!!
- 3) Снимите 2 клеммные колодки (C) и переместите их к верхней части корпуса лампы (D)(рис.2).
- 4) Подсоедините держатель (E) к светодиодному модулю (рис.3).
- 5) Подключите электропитание к держателю.
- 6) Закрепите корпус лампы на потолке.  
- сдвиньте клеммные колодки так, чтобы они прилегали к потолку (рис.4).  
- хорошо затяните винты клеммных колодок.
- 7) Установите рефлектор в устройство (рис.5).



Ø 160mm

H 167mm

IP44

MAP

Fig.:1

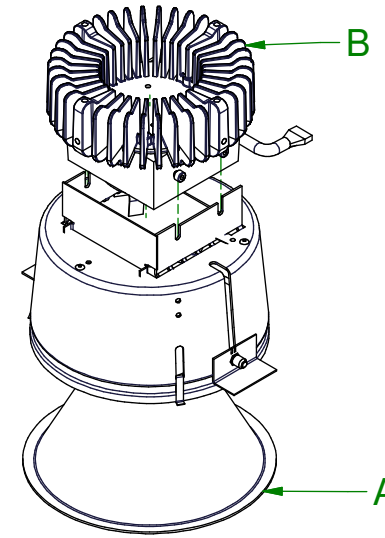


Fig.:2

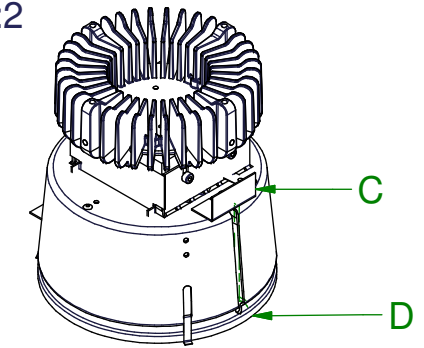


Fig.:3

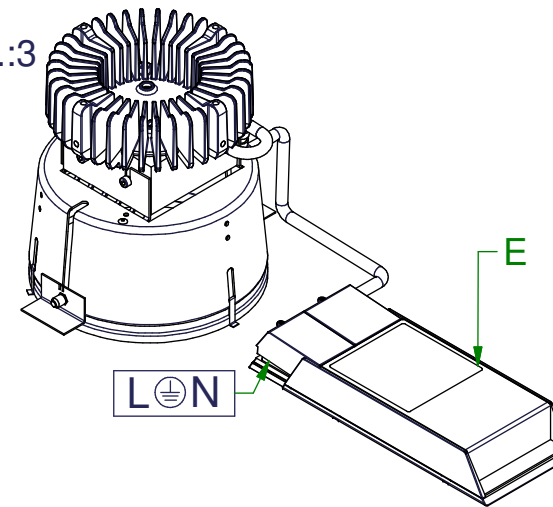


Fig.:4

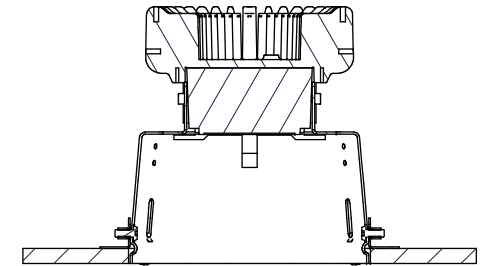
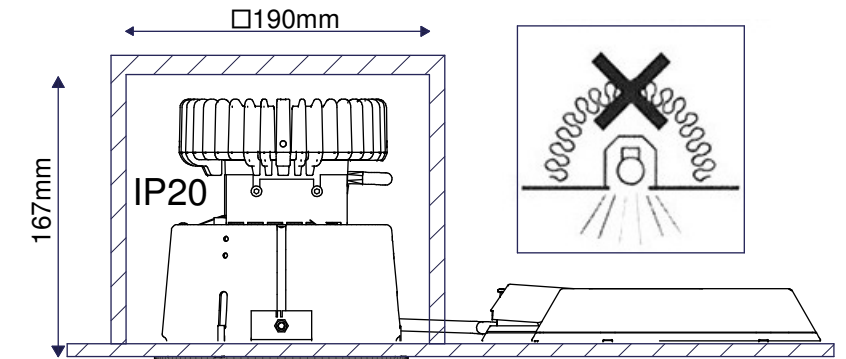
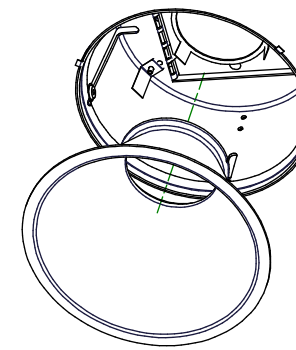


Fig.:5



Only when used in closed ceilings

IP44

If you use our cooling system!!!  
Our active cooling system generates noise of typical 19dBA (30dBA max) which is normally not audible for the human ear when standing at a distance from the luminaire. However, it should be taken into account that this noise level can get higher when large amounts of luminaires are placed in the same ceiling and/or when the ceiling has bad acoustic specifications.

